

Deutsche-Reichshühner



Deutsche-Zwerg-Reichshühner



Herkunft:

Deutsche Züchtung seit 1907.

Bedeutung:

Frühreifes, wetterhartes Zwiehuhn; gute Legeleistung; feinfaseriges weißes Fleisch.

Gesamteindruck:

Elegantes, feinknochiges Huhn mit gestreckter, abgerundeter Rechteckform, parallel verlaufender Unter- und Oberlinie ohne Polsterbildung, waagerechter Haltung und mittelhohem Stand.

Gewicht: 1,0 - 2,5-3,5 kg

0,1 - 2,0-2,5 kg

Herkunft:

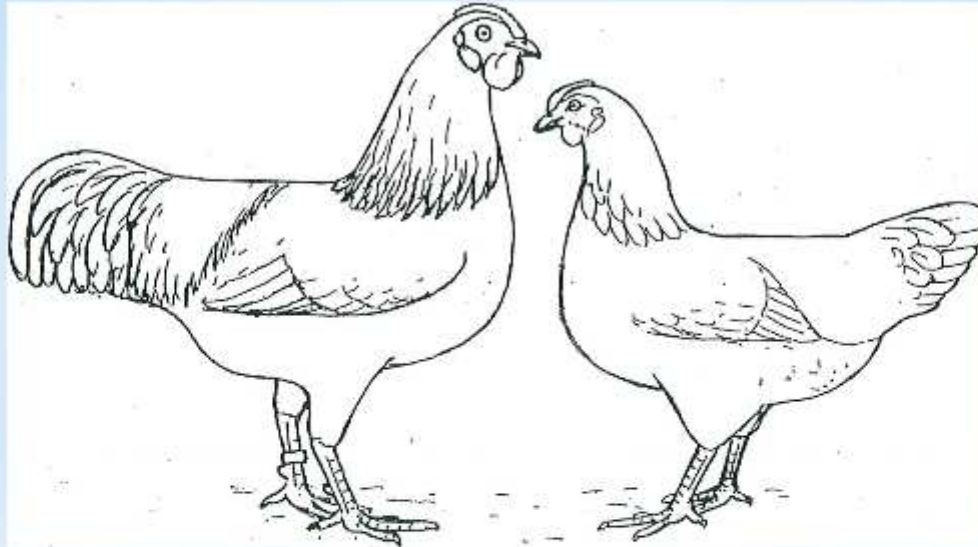
Anfang der dreißiger Jahre in Deutschland erzüchtet.

Gesamteindruck:

Elegantes, feinknochiges, rosenkämmiges Zwerghuhn mit gestreckter, abgerundeter Rechteckform, parallel verlaufender Ober- und Unterlinie ohne Kissenbildung, waagerechter Haltung und mittelhohem Stand.

Gewicht: 1,0 - 1,2 kg

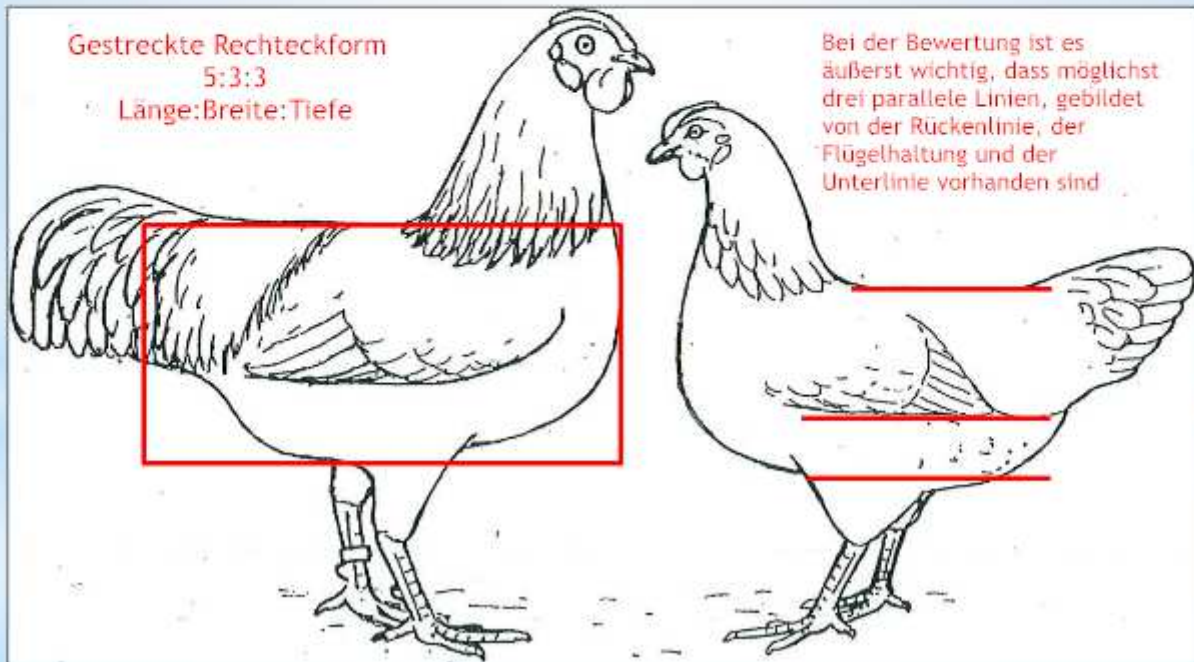
0,1 - 1,0 kg



* Gesamteindruck:
Elegantes, feinknochiges Huhn mit gestreckter, abgerundeter Rechteckform, parallel verlaufender Unter- und Oberlinie ohne Polsterbildung, waagerechter Haltung und mittelhohem Stand.

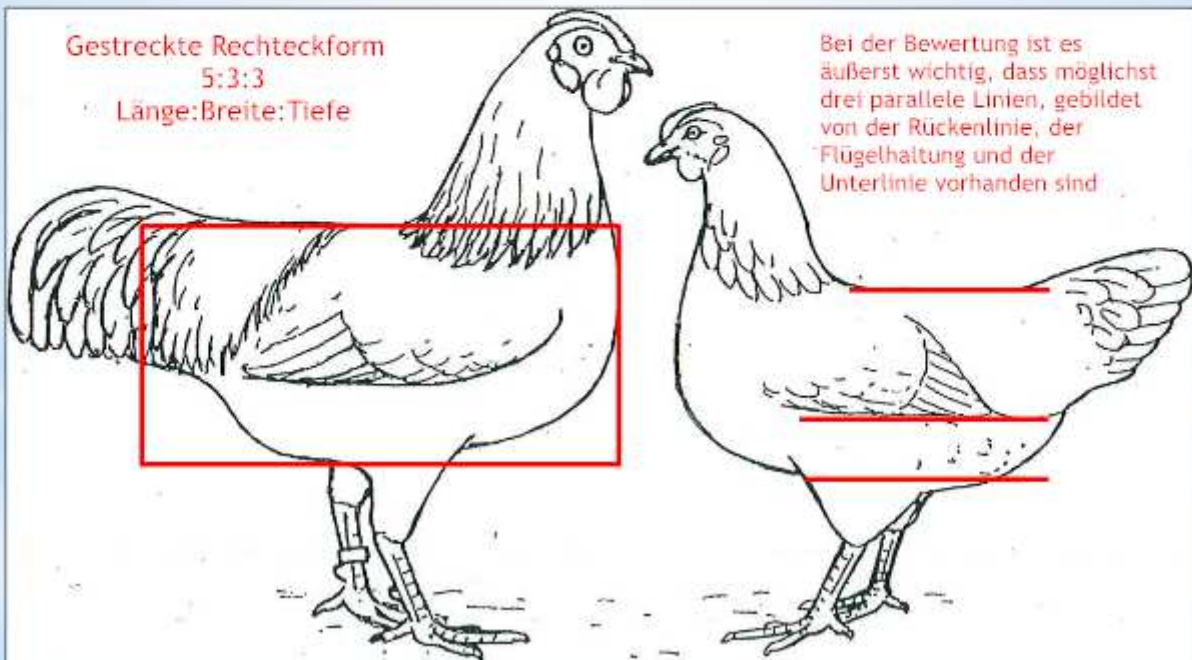
Bewertungsgrundlagen(Körpermerkmale) für die Bewertung von Dt.-Reichshühnern und Dt.-Zwerg-Reichshühnern

	Vollendung V"	Wünsche „SG"	Mängel „G"	Grobe Fehler B"	Ausschlussfehler U"
Rumpf	Langgestrecktes Rechteck , breite Schultern, langes Brustbein	Unterlinie noch gestreckter	Etwas fehlende Körperlänge	Plump und zu kurz im Rumpf, Grobknochigkeit , schmaler spindelförmiger Körper	Skelettmissbildung



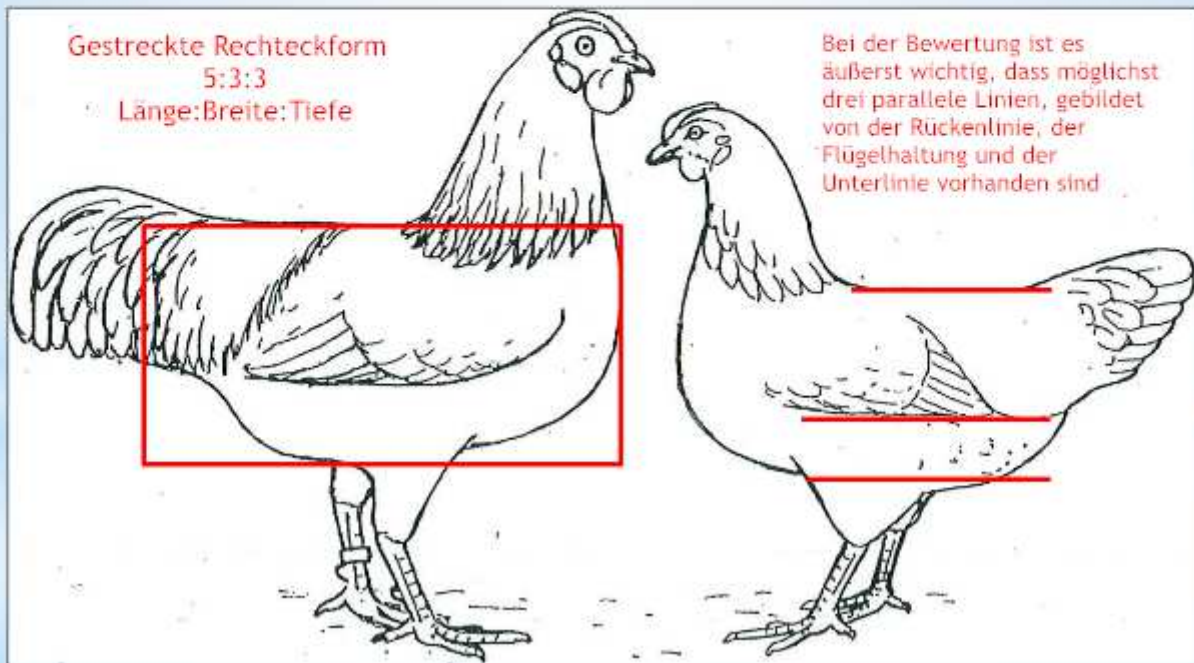
Bewertungsgrundlagen(Körpermerkmale) für die Bewertung von Dt.-Reichshühnern und Dt.-Zwerg-Reichshühnern

	Vollendung V"	Wünsche „SG"	Mängel „G"	Grobe Fehler B"	Ausschlussfehler U"
Rücken	Über den Schultern breit ,geradlinig lang , waagrecht gehalten , seitlich leicht gerundet	Noch Idee mehr Länge oder Breite	Leicht abfallende oder leicht ansteigende Rückenlinie	Zu kurze oder hohle Rückenlinie , Kissenbildung	Wirbelsäulenverkrümmungen



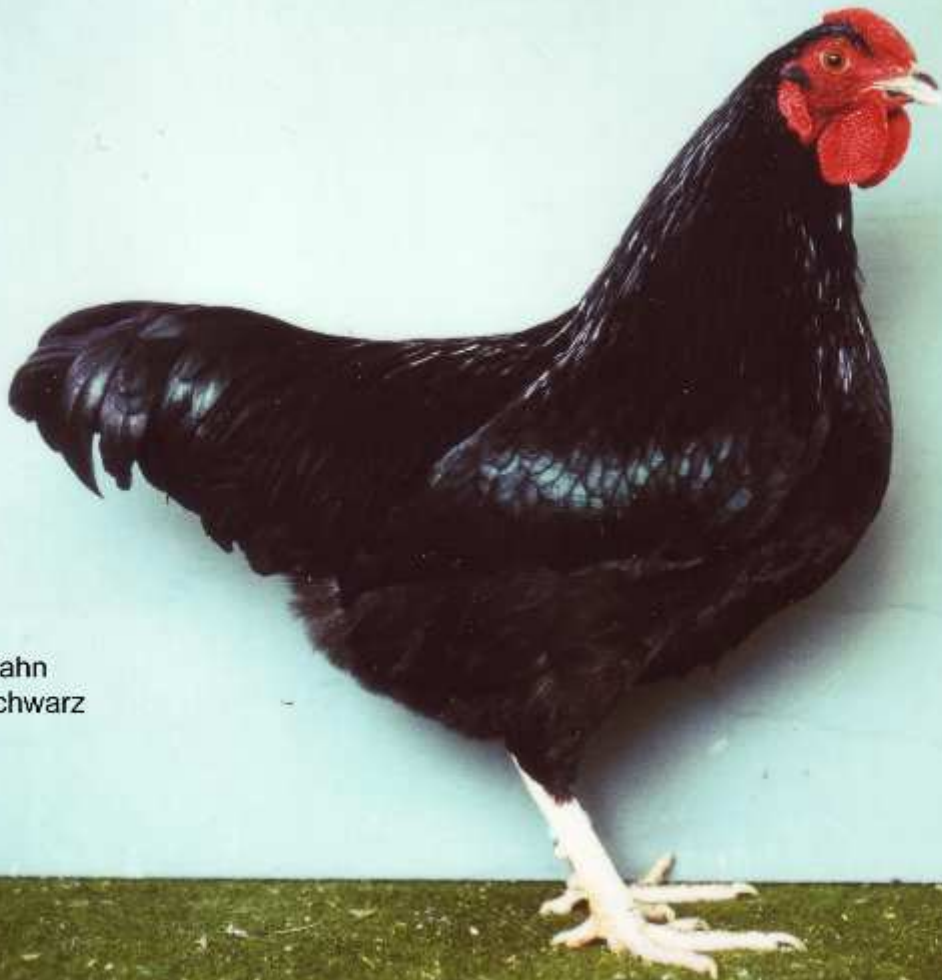
Bewertungsgrundlagen(Körpermerkmale) für die Bewertung von Dt.-Reichshühnern und Dt.-Zwerg-Reichshühnern

	Vollendung V"	Wünsche „SG"	Mängel „G"	Grobe Fehler B"	Ausschlussfehler U"
Brust	Breit, tief ,voll und gut gerundet , etwas nach vorn getragen	Vorwölbung noch ausgeprägter, etw. mehr Brusttiefe	Zu wenig Breite oder fehlende Rundung, fehlt Brusttiefe	Zu hoch angesetzte Brust flache oder deutlich zu schmale Brust	Stark verkrümmtes Brustbein in S-Form



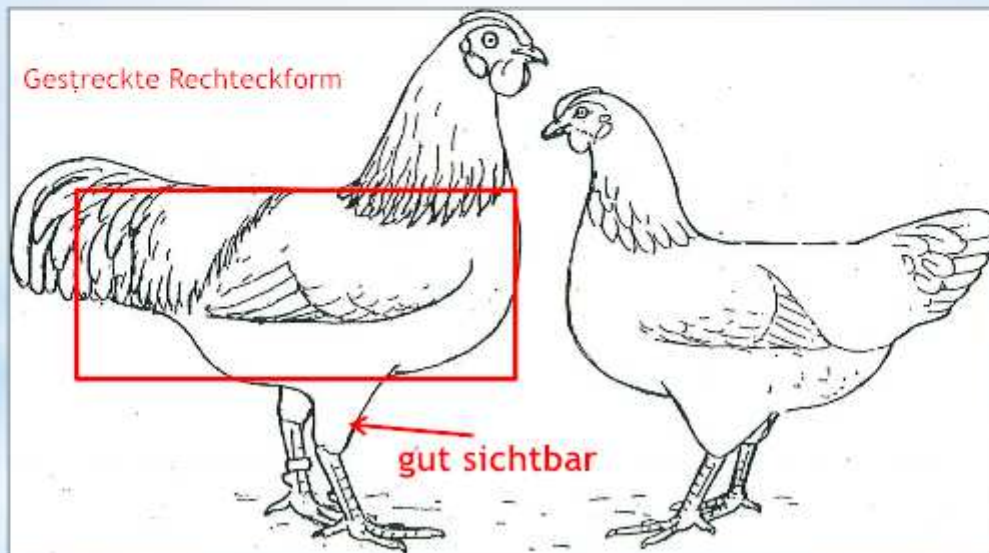


Hahn
schwarz



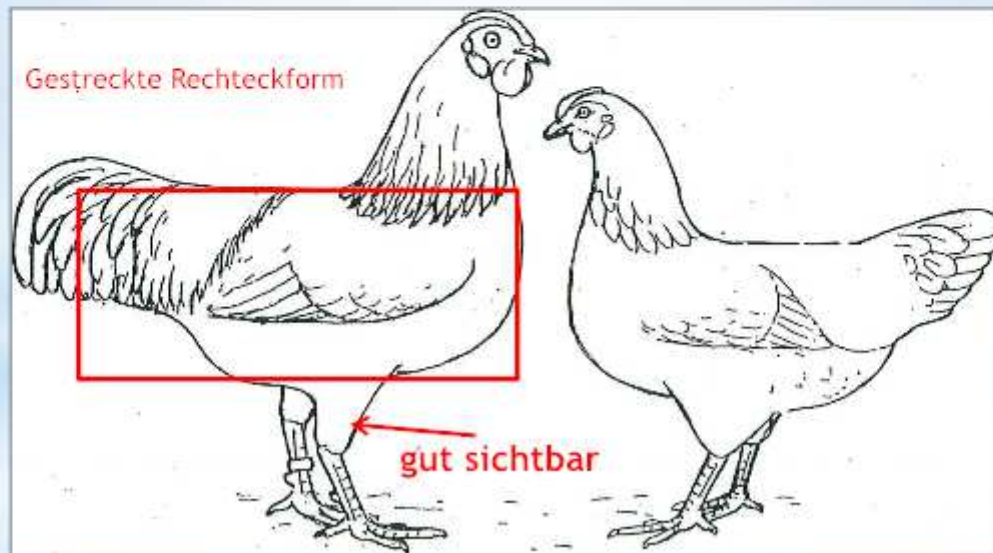
Bewertungsgrundlagen(Körpermerkmale) für die Bewertung von Dt.-Reichshühnern und Dt.-Zwerg-Reichshühnern

	Vollendung V"	Wünsche „SG“	Mängel „G“	Grobe Fehler B"	Ausschlussfehler U"
Schenkel	Mittellang und gut sichtbar	Fester im			



Bewertungsgrundlagen(Körpermerkmale) für die Bewertung von Dt.-Reichshühnern und Dt.-Zwerg-Reichshühnern

	Vollendung V"	Wünsche „SG"	Mängel „G"	Grobe Fehler B"	Ausschlussfehler U"
Läufe	Feinknochig , glatt, breit im Stand , fleischfarbig , seitliche rötliche Streifen an den Außenseiten gestattet , schwarze , orangebrüstige und birkenfarbige Hennen grau gestattet	Noch Idee breiter im Stand	Zu schmaler Stand , etwas zu kurze Läufe	Grobknochigkeit , Federstoppeln an den Läufen , X-förmige Stellung der Läufe	Missbildungen , Sporenbildung bei Hennen



Hahn
rost rebhuhnfarbig

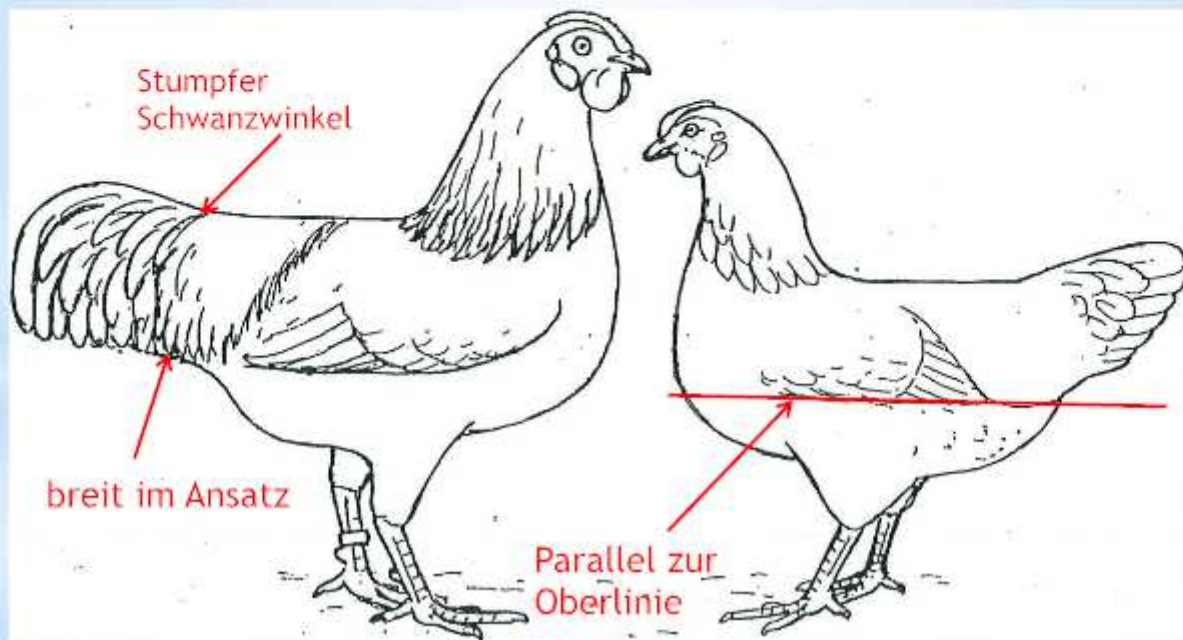


Huhn
gold schwarzgesäumt



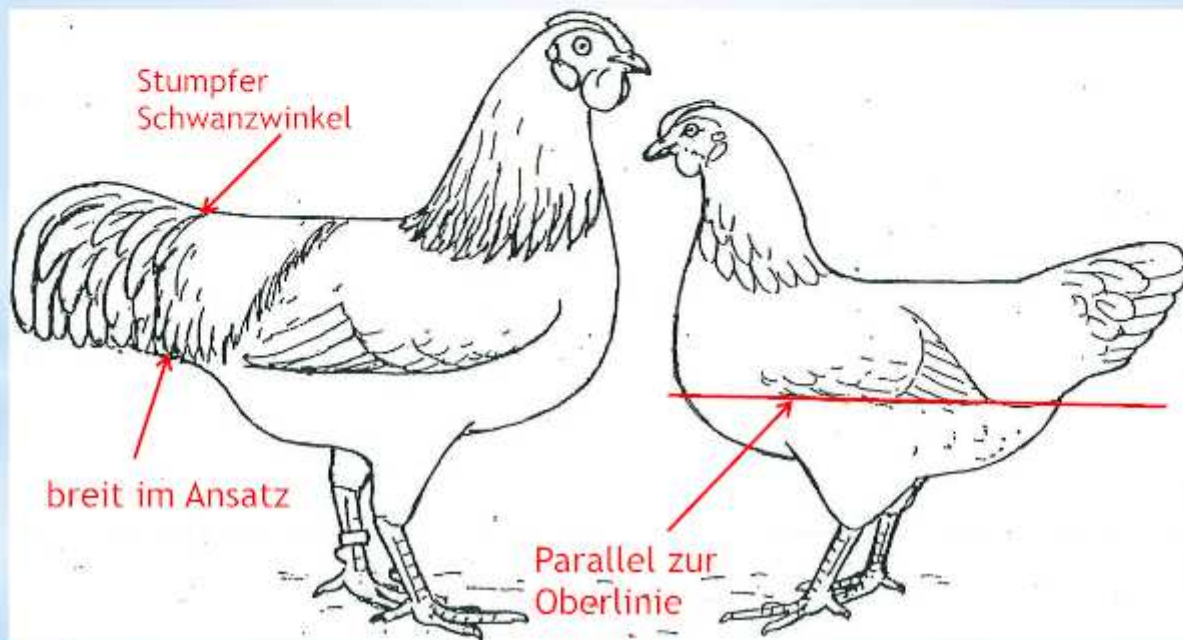
Bewertungsgrundlagen(Körpermerkmale) für die Bewertung von Dt.-Reichshühnern und Dt.-Zwerg-Reichshühnern

	Vollendung V"	Wünsche „SG"	Mängel „G"	Grobe Fehler B"	Ausschlussfehler U"
Flügel	Fest anliegend , Unterkante parallel zu Oberlinie , den Körper nicht überragend	Noch paralleler zur Oberlinie eingebaut	Flügel über den Rumpf hinausragend	Lose Flügelhaltung	Fehlende Axialfeder



Bewertungsgrundlagen(Körpermerkmale) für die Bewertung von Dt.-Reichshühnern und Dt.-Zwerg-Reichshühnern

	Vollendung V"	Wünsche „SG“	Mängel „G“	Grobe Fehler B"	Ausschlussfehler U"
Schwanz	Mittellang ,geschlossen , im stumpfen Winkel getragen ,Sicheln gut gebogen , breit im Ansatz	Stumpfer Schwanzwinkel ausgeprägter , Sicheln kürzer und gebogener	Offener zu breiter Steuerabschluss	Steile oder abfallende Schwanzhaltung , zu lange Schwanzpartie im Verhältnis zum Rumpf,	dauernd schief getragener Schwanz horizontale Stellung mehrerer Steuerfedern (s.g. Dachschwanz)





Bewertungsgrundlagen(Körpermerkmale) für die Bewertung von Dt.-Reichshühnern und Dt.-Zwerg-Reichshühnern

	Vollendung V"	Wünsche „SG"	Mängel „G"	Grobe Fehler B"	Ausschlussfehler U"
Kopf	Klein, mäßig gewölbt	Idee ausgeprägter in der Schädelwölbung	Etwas zu lang und oder flach wirkender Kopf	Keilförmig zulaufende Kopfform ,im Verhältnis zum Rumpf zu groß wirkend	Auswüchse im Gesichtsfeld
Kamm	Mittelgroßer fein geperlt , gut gewölbter Rosenkamm , Dorn der Nackenlinie folgend ohne aufzuliegen	Kammfront noch etwas gefüllter , in der Perlung noch gleichmäßiger	Zu breit im Ansatz , etwas zu grob in der Perlung	Gerader Dornauslauf , beuliger oder faltiger Kamm zu kurzer Dorn ,starke Auswüchse	Steckdorn , fehlender Kammdorn , Mehrfachdorn
Kehllappen	Mittelgroß , rund und von feinem Gewebe	Glatter im Gewebe , nicht größer	Etwas vorn aufklappend , reichlich Längsfalten	Querfalte , eingerollte Kehllappen , unterschiedlich große Kehllappen	Andersfarbige als im Standard gefordert
Augen	Groß , rot bis orangefarbig ,bei birkenfarbiger und orangebrüstiger Henne auch braun gestattet	Noch intensiver im orangefarbig	Nachlassende Augenfarbe (z.B. Legeperiode)	Aufgehellte Augenfarbe	Anderer als im Standard geforderte Augenfarbe , zweierlei Augenfarbe , Pupillenveränderungen
Schnabel	Mittellang ,leicht gebogen	Idee gebogener im First	Zu lang wirkend	Krähenschnabel , schiefe Schnabelfirstlinie	Kreuzschnabel
Hals	Mittellang , leicht gebogen ,mit nicht zu langem Behang	Behang reduzierter	Etwas zu kurz oder zu lang wirkend	Zu stark in der Ausprägung	Schiefe Haltung